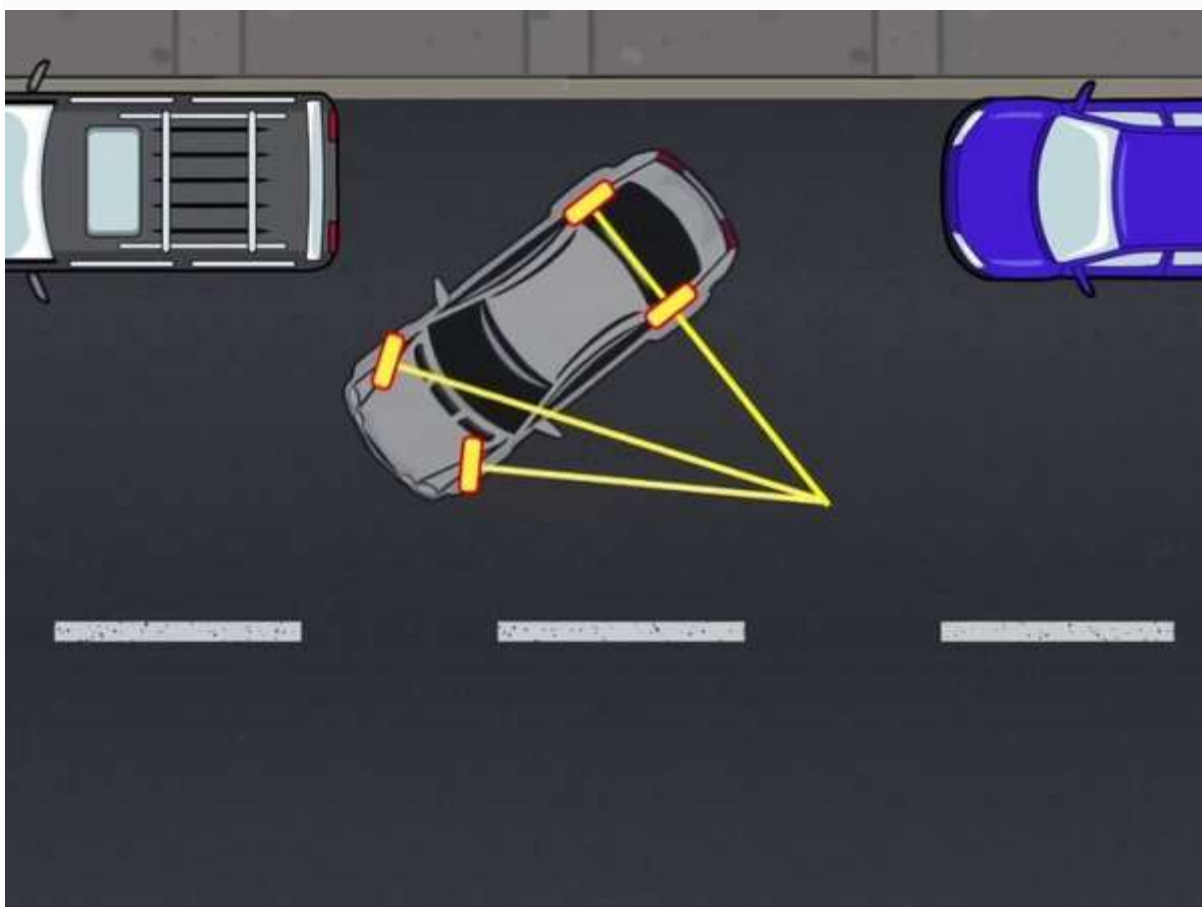


Хитрость опытных автолюбителей, позволяющая выполнить параллельную парковку легко и быстро

Навык параллельной парковки очень важен для автолюбителей в городских условиях. Именно поэтому подобное упражнение активно практикуется в автошколах, а для получения водительских прав необходимо успешно припарковать машину в определенных границах. Затем водителям регулярно приходится сталкиваться с параллельной парковкой, а для владельцев крупных автомобилей этот навык становится критически важным. Именно поэтому сегодня я решил сказать о старой хитрости, которую используют многие опытные автолюбители. Она позволяет быстро и легко парковать машину даже в случае, когда места мало.



*Статья будет полезной? Не забудьте поставить **"палец вверх"** и **подписаться на канал!***

Несмотря на активное развитие технологий, системой автоматической параллельной парковки оснащаются далеко не все автомобили. Да и сама электроника зачастую работает не идеально, машина не хочет сама парковаться там, куда **без проблем бы заехал опытный водитель в два движения**. Сегодняшние рекомендации были придуманы автолюбителями еще **несколько десятилетий назад**. Несмотря на технологический прогресс, хитрости до сих пор остаются актуальными.

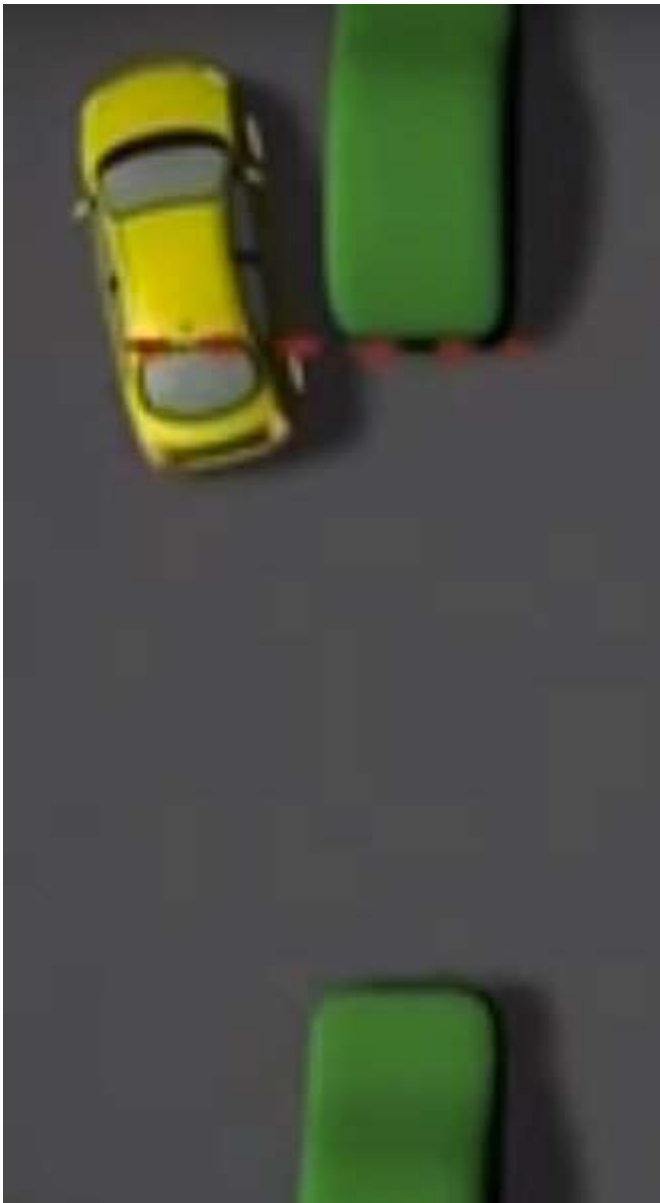
Для того, чтобы выполнить параллельную парковку быстро и без риска получения повреждений, водителю нужно **ориентироваться на**

окружающие предметы. Как правило, отличным ориентиром становятся два автомобиля, между которыми и нужно "втиснуться". Практика показывает, что использование рекомендаций, описанных ниже, позволяет парковаться **в два движения без использования автоматических систем.**

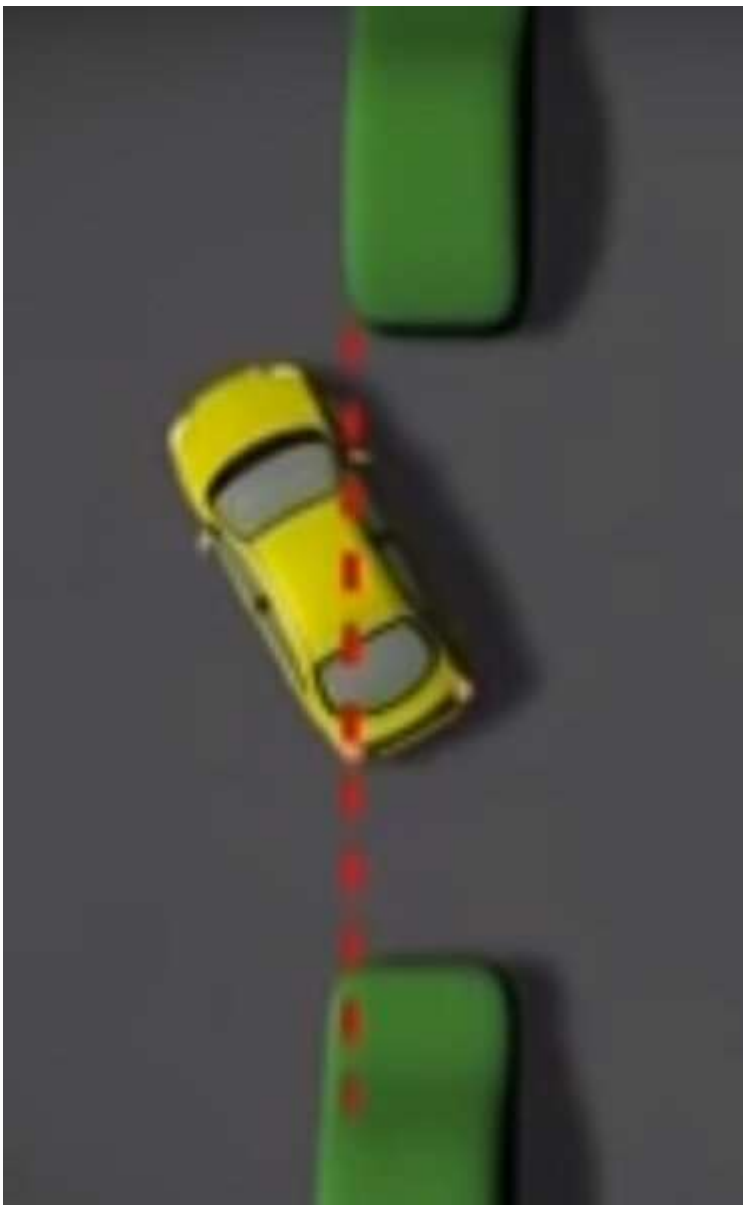
Залогом успеха при параллельной парковке является правильным заход. Подъезжая к стояночному месту, **не стоит попросту проезжать вперед.** Приближаясь к свободному карману рекомендуется включить правый поворотник и немного "занырнуть" в него. Это позволяет не только получить выгодное положение для дальнейших действий, но и **сигнализировать водителям позади о своих намерениях.** Ведь часто мы сталкиваемся с ситуациями, когда автомобиль сзади блокирует и не дает нормально припарковаться?



После выполненного "нырка" поворачиваем руль налево и едем до тех пор, пока **правое заднее колесо не поравняется с передним бампером припаркованного автомобиля.**



Теперь выворачиваем руль вправо до упора и едем до тех пор, пока **в левом зеркале не будет видна правая фара припаркованной сзади машины**. Далее ставим руль прямо и продолжаем движение до момента, когда **заднее левое колесо ровняется с левым краем припаркованных автомобилей**.



Теперь можно вывернуть руль до упора влево и встать в нужное положение. При этом, **не забывайте контролировать возможные повреждения колесных дисков и бамперов других машин.**

Изначально эти рекомендации могут показаться сложными для запоминания, но после нескольких попыток они отлично сохраняются в памяти за счет **гарантированно хорошего результата**, ведь **"самое неприятное в параллельной парковке - это свидетели"**.